

RECOMENDACIONES DE ALIMENTACIÓN SEGÚN LA FASE DE LA ENFERMEDAD

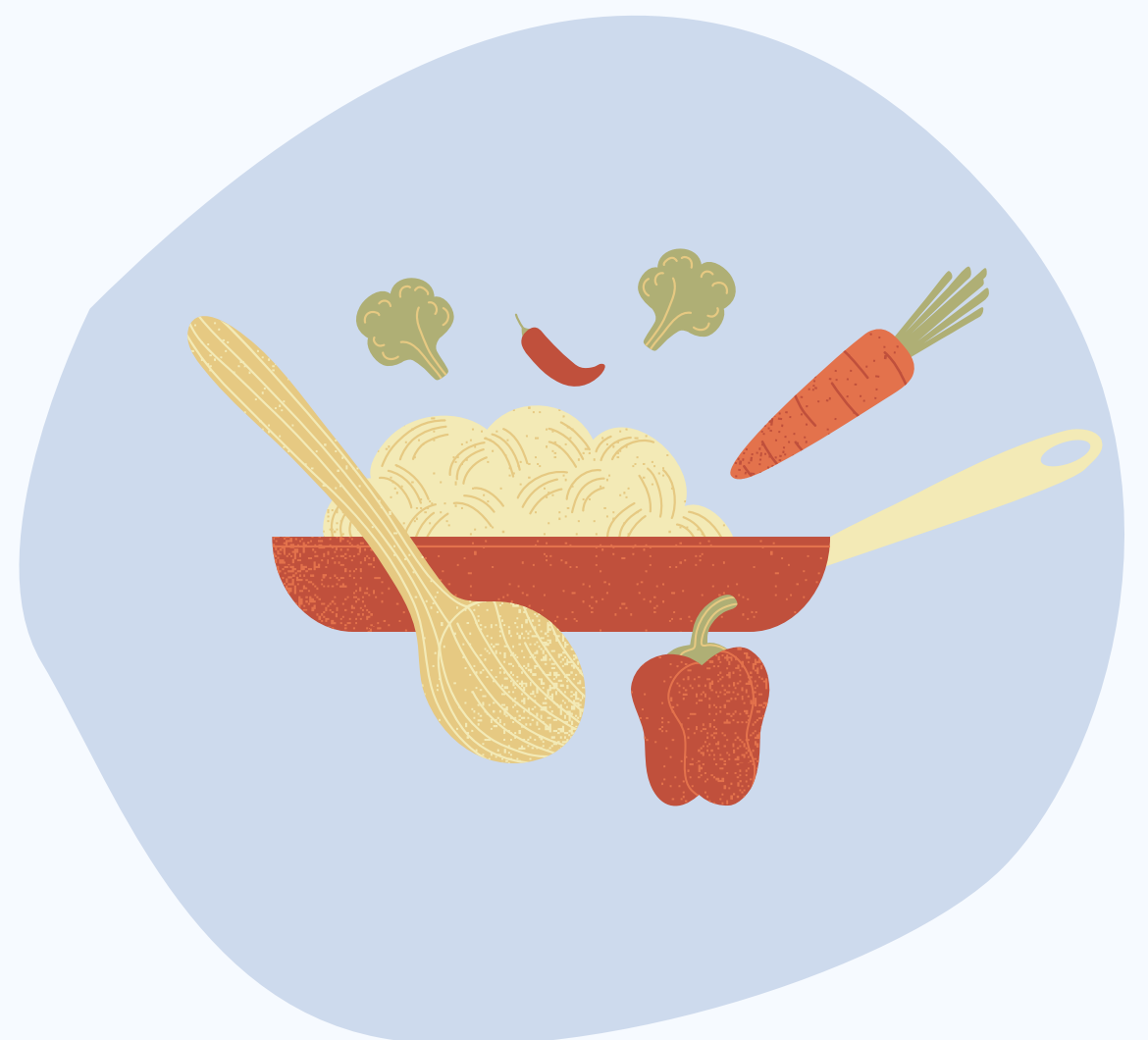
ALZHEÍMER

Realizado por el alumnado del
Ciclo Formativo Cuidados
Auxiliares de Enfermería



- LA ALIMENTACIÓN CAMBIA EN FUNCIÓN DE LA EVOLUCIÓN DE LA ENFERMEDAD.
- SIEMPRE COMERÁN ACOMPAÑADOS/AS

- LAS RECETAS CULINARIAS SE ADAPTARÁN A CADA UNA DE SUS FASES LEVE, MODERADA Y AVANZADA.



SIGUE PASO A PASO ESTA SENCILLA Y NUTRITIVA RECETA ADAPTADA

Más información en
estos dos enlaces



Tríptico
imprimible



Presentación
PDF

RurAcción

Financia



GENERALITAT
VALENCIANA

Conselleria de Participació,
Transparència, Cooperació
i Qualitat Democràtica

Organiza



FARMA
MUNDI
FARMACÉUTICOS
MUNDI

Participa

IES Miguel Ballesteros Viana
utiel